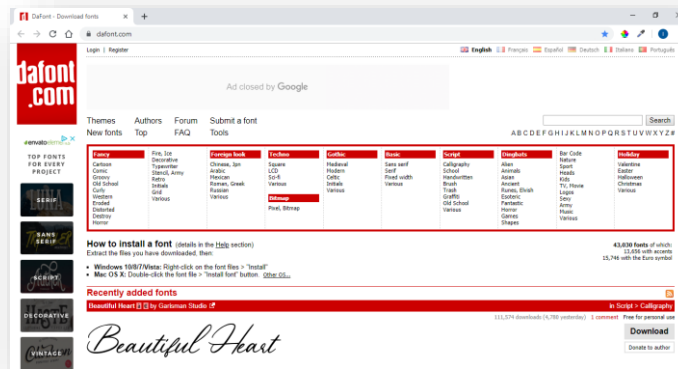


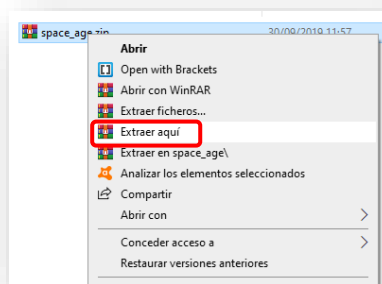
CREAR LETRAS 3D CON AUTOCAD UTILIZANDO NUEVAS FUENTES Y WORDART CLÁSICO

Instalación de una nueva fuente para utilizar en AutoCAD

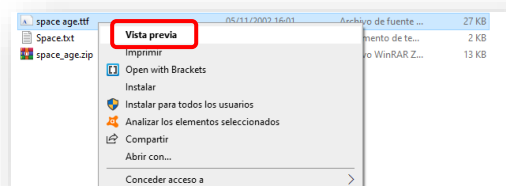
Buscamos una página en internet para descargar fuentes para instalar en nuestro ordenador. En internet podemos encontrar una amplia variedad de páginas desde donde podemos descargar nuevas fuentes, una de ellas es www.dafont.com



Elegimos la fuente que nos guste y la descargamos en nuestro ordenador con el botón de descarga. Obtenemos un archivo comprimido zip que extraemos en la carpeta.



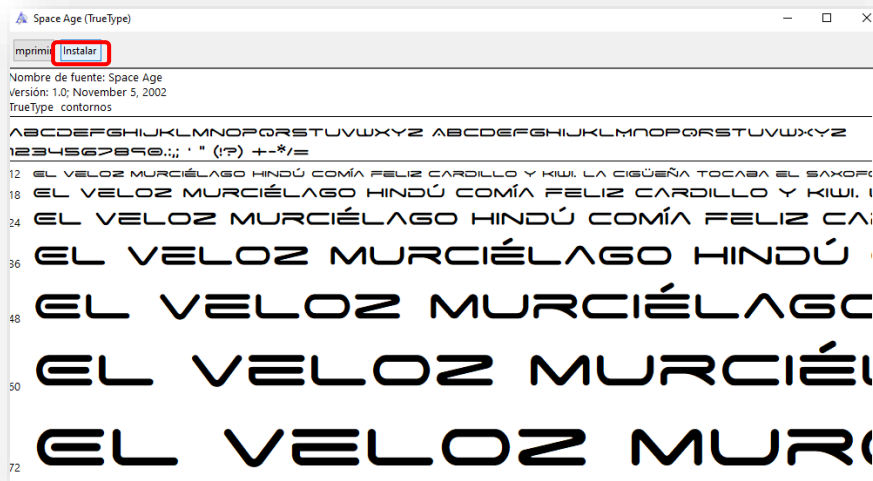
Sobre el archivo ttf botón derecho, clicamos en la opción vista previa





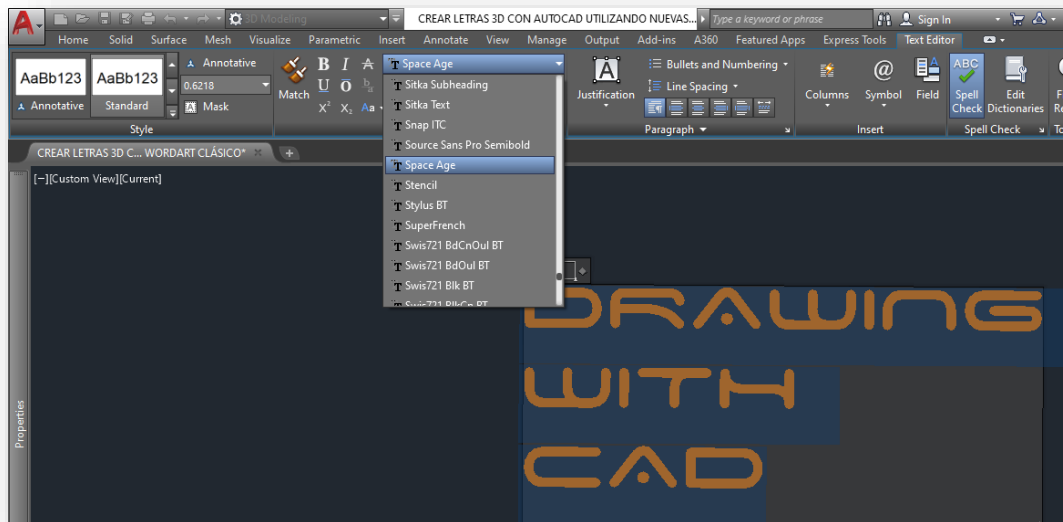
Drawing with Cad

Nos aparece una visualización del contenido de la fuente, comprobamos que es lo que queremos y damos al botón instalar



El archivo de la fuente se instalará en la carpeta C:\Windows\Fonts, y estará disponible para todos los programas instalados en la computadora que utilicen las fuentes de Windows.

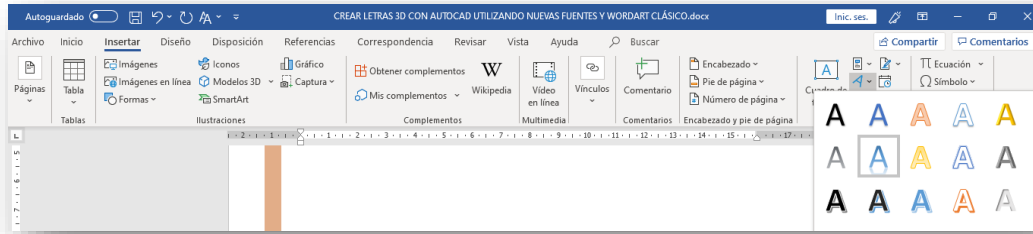
AutoCAD utiliza estas fuentes así que nos aparecerá en el desplegable de fuentes de texto y la podremos utilizar para poder realizar todos nuestros textos.



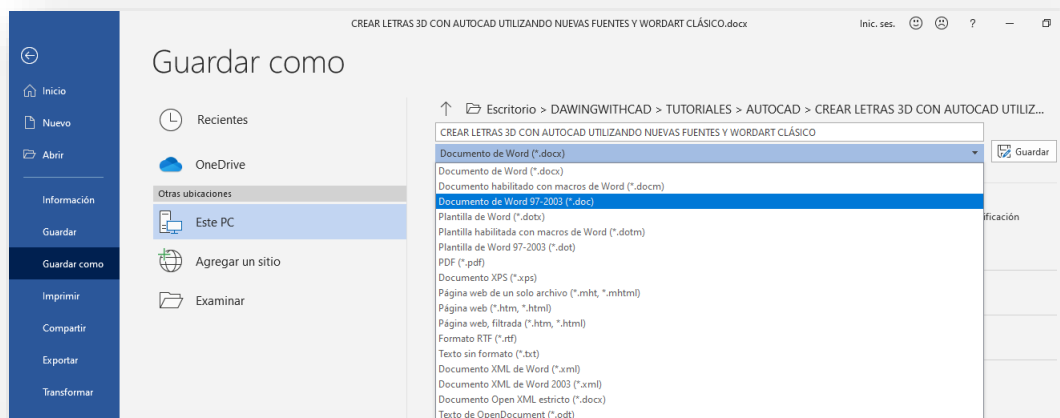
Para realizar un texto en 3D obtendremos las letras del WordArt clásico de Word, ya que con el texto de AutoCAD no podemos obtener las polilíneas para realizar el volumen 3d.

Pasar del Word nuevo a Word clásico

Abrimos un nuevo documento de Word, en la pestaña Insertar tenemos el Word Art nuevo,



Para obtener el WordArt clásico guardamos el documento Archivo > Guardar como > Ponemos un nombre y lo guardamos en la versión 97-2003 > Guardar



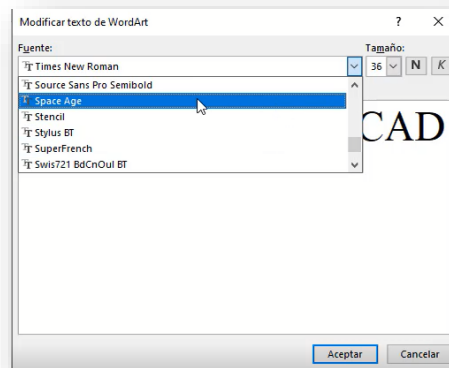
Automáticamente pasa a modo de compatibilidad, y si accedemos ahora a la pestaña de WordArt, nos aparecerá la versión clásica, con todas sus formas características



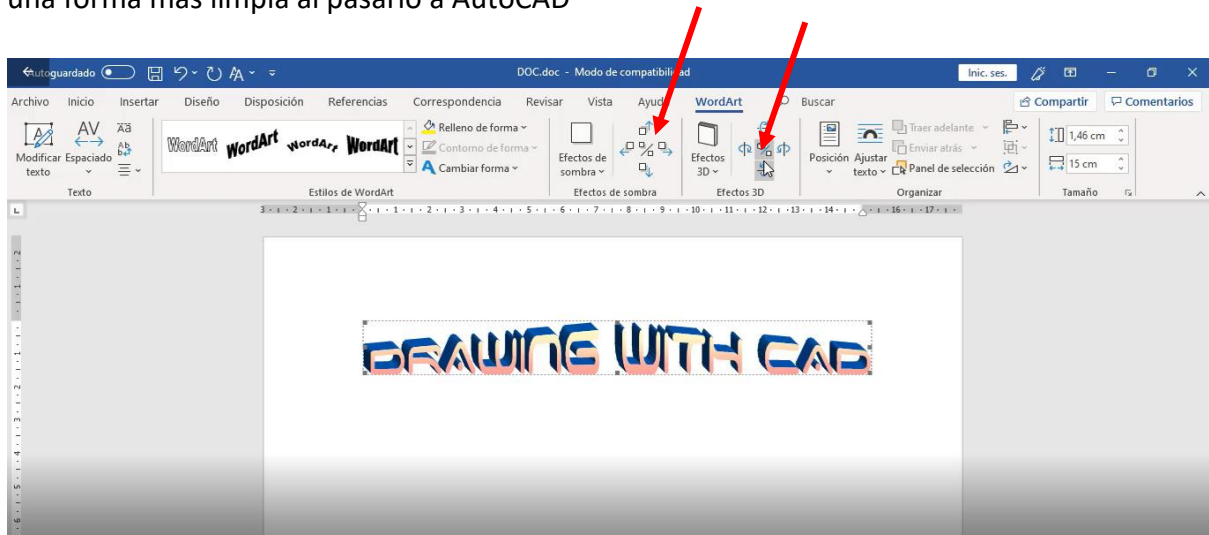


Drawing with Cad

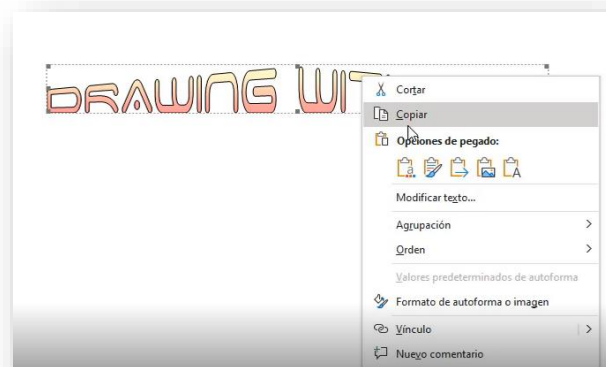
Escogemos la forma que deseamos, escribimos el texto y en el tipo de fuente elegimos del desplegable la nueva fuente que hemos instalado anteriormente.



Nos aseguramos de que estén desactivados los efectos de 3D y de sombra para poder tener una forma más limpia al pasarlo a AutoCAD

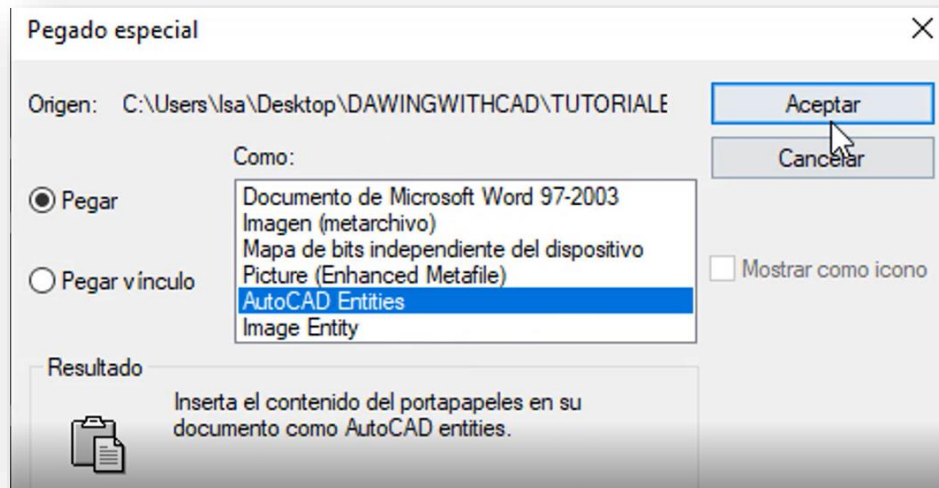


Seleccionamos el texto, botón derecho > copiar (o Ctrl +C)



Crear texto 3D en AutoCAD

En AutoCAD escribimos en la línea de comandos **PASTESPEC** (o **PEGAESP** en la versión español) y elegimos Entidades de AutoCAD en el menú desplegable y apretamos Aceptar



Elegimos un punto de inserción y ya nos aparecerá nuestro texto WordArt pegado

Tenemos que limpiar las líneas gruesas que normalmente aparecen sobre el texto y dejar una polilínea fina por cada letra o forma, de esta manera tenemos las polilíneas listas para convertirlas en un sólido con el comando **EXTRUDE** (**EXTRUSION** en la versión español).

NOTA: Dependiendo del tipo de fuente nos puede dar formas que dificulten la extrusión, con polilíneas que se cruzan o que quedan abiertas, debemos elegir fuentes que tengan formas más limpias y así evitar el trabajo de comprobar y modificar las polilíneas que podría ser muy tedioso.

Con el comando **SUBTRAC** (**DIFERENCIA** en la versión español) extraemos las islas interiores en las letras que las tengan.

