

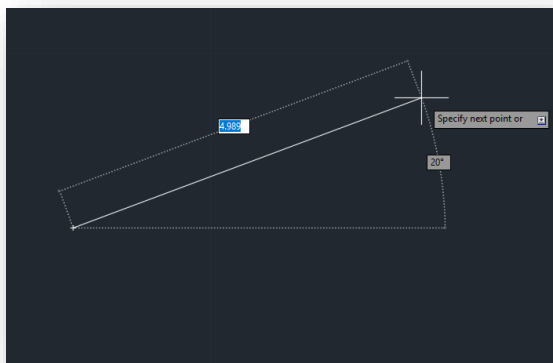
VISUALIZAR Y CONFIGURAR LOS PARÁMETROS DE COTAS EN LA EDICIÓN EN AUTOCAD

INTRODUCCIÓN

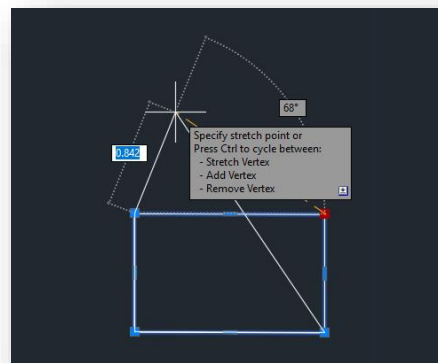
En este tutorial vamos a aprender a activar y configurar las entradas dinámicas de cota.

Las entradas dinámicas de cota son una ayuda muy útil, te proporcionan información dinámica en el momento de edición, muestra información actualizada dinámicamente cerca del puntero, y te permite introducir la medida exacta en el cuadro de texto que se habilita en color azul. También especifica las opciones y valores en el cuadro de texto de la información de herramienta.

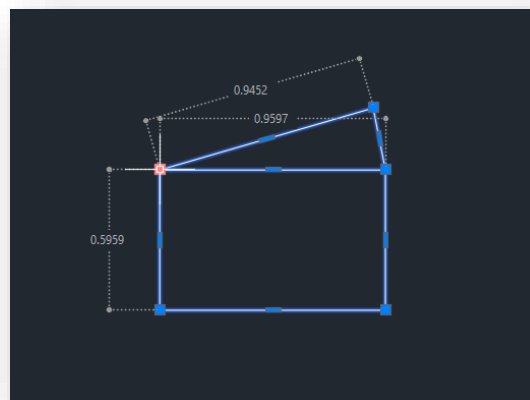
En la creación



En los pinzamientos



Otra cosa muy útil es que puedes comprobar la dimensión de una línea o la dimensión de dos líneas unidas seleccionando 1 punto final, o el punto de unión en el caso de más de una línea.





ACTIVACIÓN DE LAS ENTRADAS DINÁMICAS

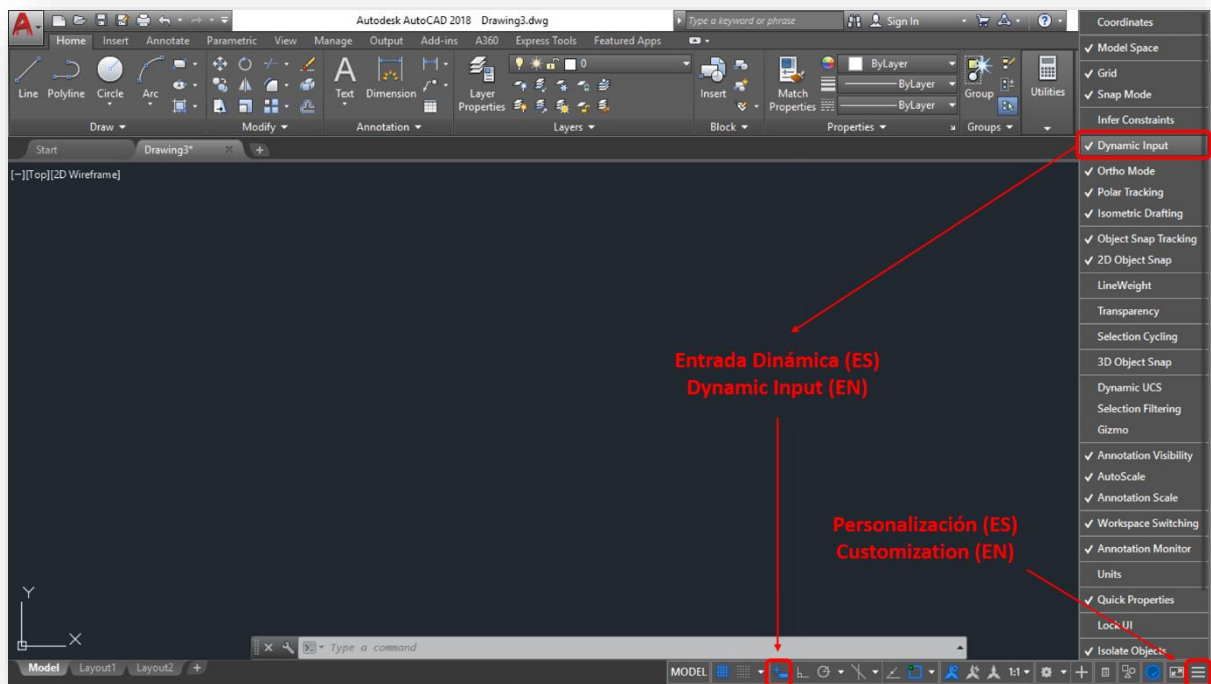
Si no tenemos activada la entrada dinámica ponemos activarlas:

Con el teclado: Con la tecla **F12**

Barra de estado: Activando el botón



si no nos aparece el botón lo podemos visualizar activando entradas dinámicas en menú de personalización que está al final de la barra de estado representado por 3 líneas horizontales.



Si aun así no aparece puede ser que las entradas dinámicas estén desactivadas desde el sistema, la variable que lo controla es DYNMODE.

DYNMODE (VARIABLE)

Activa y desactiva las funciones de entrada dinámica.

- 0 Todas las funciones de entrada dinámica, incluidas solicitudes dinámicas, desactivadas.
- 1 Entrada de puntero activada.
- 2 Entrada de cotas activada.
- 3 Entrada de puntero y entrada de cotas activadas.

Si se establece en un valor negativo, las funciones de entrada dinámica no se activarán.

La configuración por defecto es 3, de esta forma podremos activado todo.



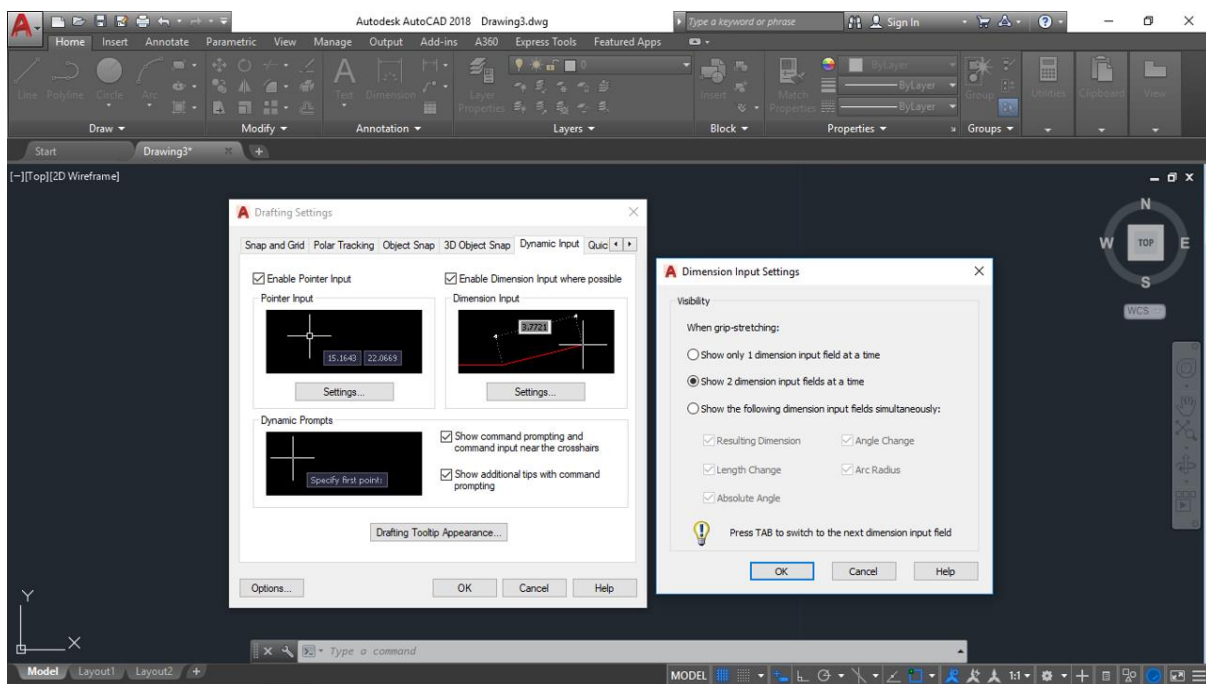
CONFIGURACIÓN DE LAS ENTRADAS DINÁMICAS DE COTA

Una vez activada las entradas dinámicas podemos configurar los parámetros de dimensión con el comando DSETTINGS.

DSETTINGS (EN)(COMANDO) - PARAMSDIB(ESP)

Aparecerá el cuadro de diálogo Parámetros de dibujo.

- Mostrar sólo 1 campo de entrada de cota a la vez.
Sólo muestra la información de herramientas de entrada de cota de distancia.
- Mostrar sólo 2 campos de entrada de cota a la vez.
Muestra las informaciones de herramientas de entrada de cota de distancia y ángulo.
- Mostrar los siguientes campos de entrada de cota a la vez.
Muestra las informaciones de herramientas de entrada de cota seleccionadas. Active una o varias de las casillas de verificación.



Y de esta forma tendremos configurado los parámetros para poder hacer uso de la ayuda dinámica.